

«СОГЛАСОВАНО»

И.о. главы администрации
Костомукшского городского округа
14.07.2016

дата



подпись

И.А. Матковская
ФИО

«УТВЕРЖДАЮ»

Заведующая МБДОУ «Ауринко»
12.07.2016

дата



подпись

ФИО

Г.В. Догодькина

«СОГЛАСОВАНО»

ОГИБДД ОМВД России по г.
Костомукша
13.07.2016

дата



подпись

С.А. Тихонин
ФИО

ПАСПОРТ

дорожной безопасности

МУНИЦИПАЛЬНОГО БЮДЖЕТНОГО ДОШКОЛЬНОГО
ОБРАЗОВАТЕЛЬНОГО УЧРЕЖДЕНИЯ
ДЕТСКИЙ САД «АУРИНКО»

2016 год

Общие сведения

Полное наименование образовательного учреждения: Муниципальное бюджетное дошкольное образовательное учреждение детский сад «Ауринко»

Тип образовательного учреждения: дошкольное образовательное учреждение

Юридический адрес: 186931, Республика Карелия город Костомукша, ул. Первомайская дом 5

Фактический адрес: 186931, Республика Карелия город Костомукша, ул. Первомайская дом 5

Руководитель образовательного учреждения: Догодькина Галина Владимировна, заведующая, (81459) 7-00-67, +7 911 666 41 30

Старший воспитатель: Губина Елена Леонидовна, +7 953 530 04 17

Начальник Управления образования администрации Костомукшского городского округа: Ланкина Антонина Николаевна, (81459) 5-43-44, +7 911 660 6548

Ответственные от Госавтоинспекции: инспектор по пропаганде и профилактике ПДД ОВДПС ГИБДД ОМВД России по г. Костомукша Синяк Анна Васильевна,

Ответственные работники за мероприятия по профилактике детского травматизма: Губина Елена Леонидовна, старший воспитатель МБДОУ «Ауринко», +7 953 530 04 17

Руководитель или ответственный работник дорожно-эксплуатационной организации, осуществляющей содержание улично-дорожной сети (УДС)*: ООО «Инкод», Насонков А.Н., +7 921 700 29 23

Руководитель или ответственный работник дорожно-эксплуатационной организации, осуществляющей содержание технических средств организации дорожного движения (ТСОДД)*: ООО «Инкод», Насонков А.Н., +7 921 700 29 23

* Дорожно-эксплуатационные организации, осуществляющие содержание УДС и ТСОДД, несут ответственность в соответствии с законодательством Российской Федерации (Федеральный закон «О безопасности дорожного движения» от 10 декабря 1995 г. № 196-ФЗ, Кодекс Российской Федерации об административных правонарушениях, Гражданский кодекс Российской Федерации)

Количество несовершеннолетних обучающихся: 327

Наличие уголка по БДД: имеется 2 уголка в холлах ДОУ

Наличие класса по БДД: нет

Наличие автогородка (площадки) по БДД: имеется на участке ДОУ

Наличие автобуса в образовательном учреждении: нет

Режим работы ДОУ: с 7.00 по 17.30

Телефоны оперативных служб:

Дежурная часть: (81459) 5-25-02

Медицинская скорая помощь: (81459) 03

Полиция: (81459) 02

Телефоны экстренной помощи - 112, 101, 01

Содержание

I. План-схемы дошкольного образовательного учреждения (сокращение – ДОУ).

1. Район расположения образовательного учреждения, пути движения транспортных средств и несовершеннолетних обучающихся.

2. Организация дорожного движения в непосредственной близости от образовательного учреждения с размещением соответствующих технических средств организации дорожного движения, маршрутов движения несовершеннолетних обучающихся.

3. Маршруты движения организованных групп несовершеннолетних обучающихся.

3.1. Маршрут движения организованных групп несовершеннолетних обучающихся от образовательного учреждения к КСЦ «Дружба» и спорткомплексу «Гипроруда».

3.2. Маршрут движения организованных групп несовершеннолетних обучающихся от образовательного учреждения к «Культурно-музейному центру».

3.3. Маршрут движения организованных групп несовершеннолетних обучающихся от образовательного учреждения к МБОУ ДОД «Центр внешкольной работы».

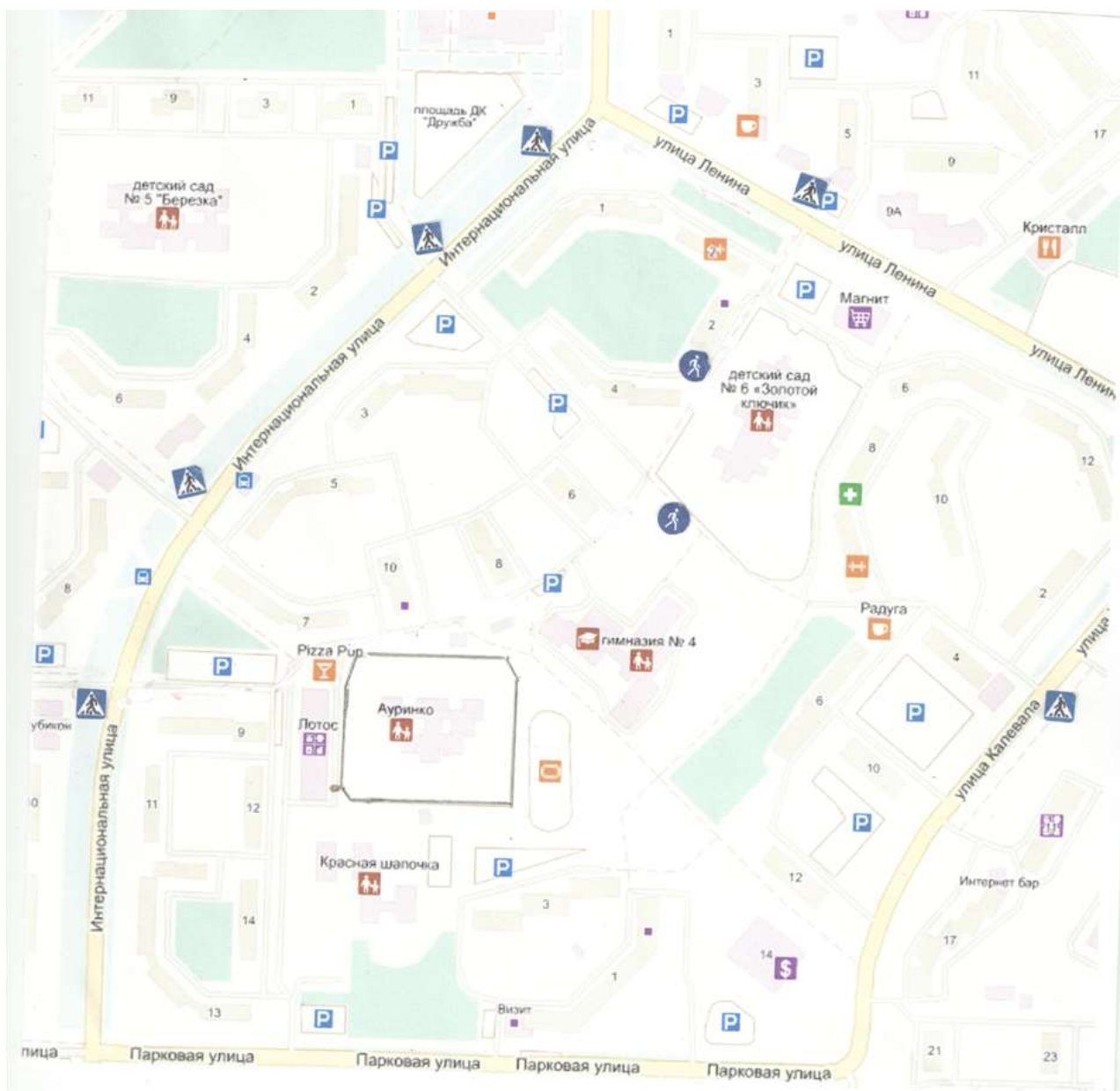
4. Пути движения транспортных средств к местам разгрузки/погрузки и рекомендуемые безопасные пути передвижения несовершеннолетних обучающихся по территории образовательного учреждения.

II. Приложение.

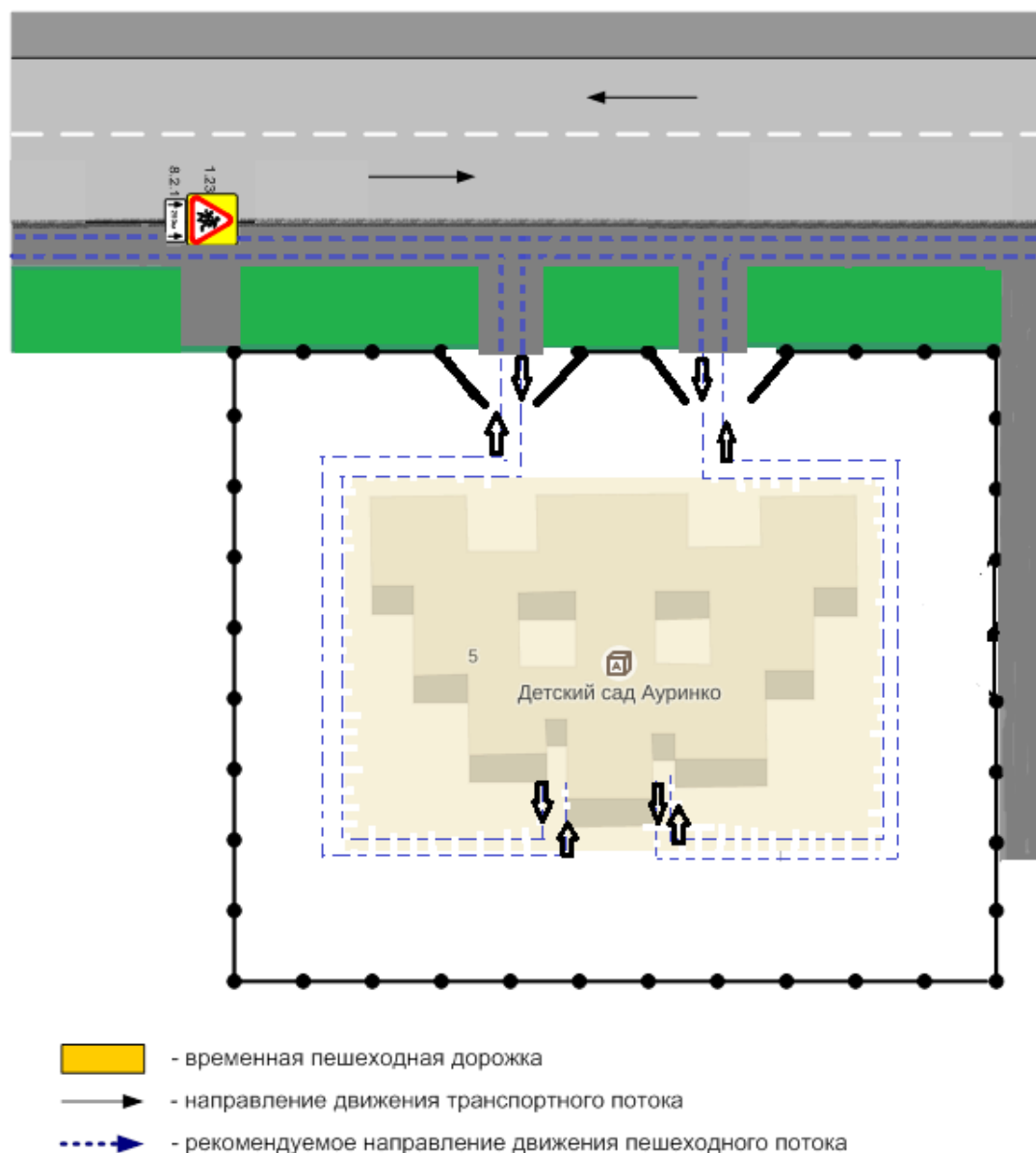
1. План-схема пути движения транспортных средств и несовершеннолетних обучающихся при проведении дорожных ремонтно-строительных работ вблизи образовательного учреждения.

I. План-схемы дошкольного образовательного учреждения

1. Район расположения дошкольной образовательной организации, пути движения транспортных средств и несовершеннолетних обучающихся.

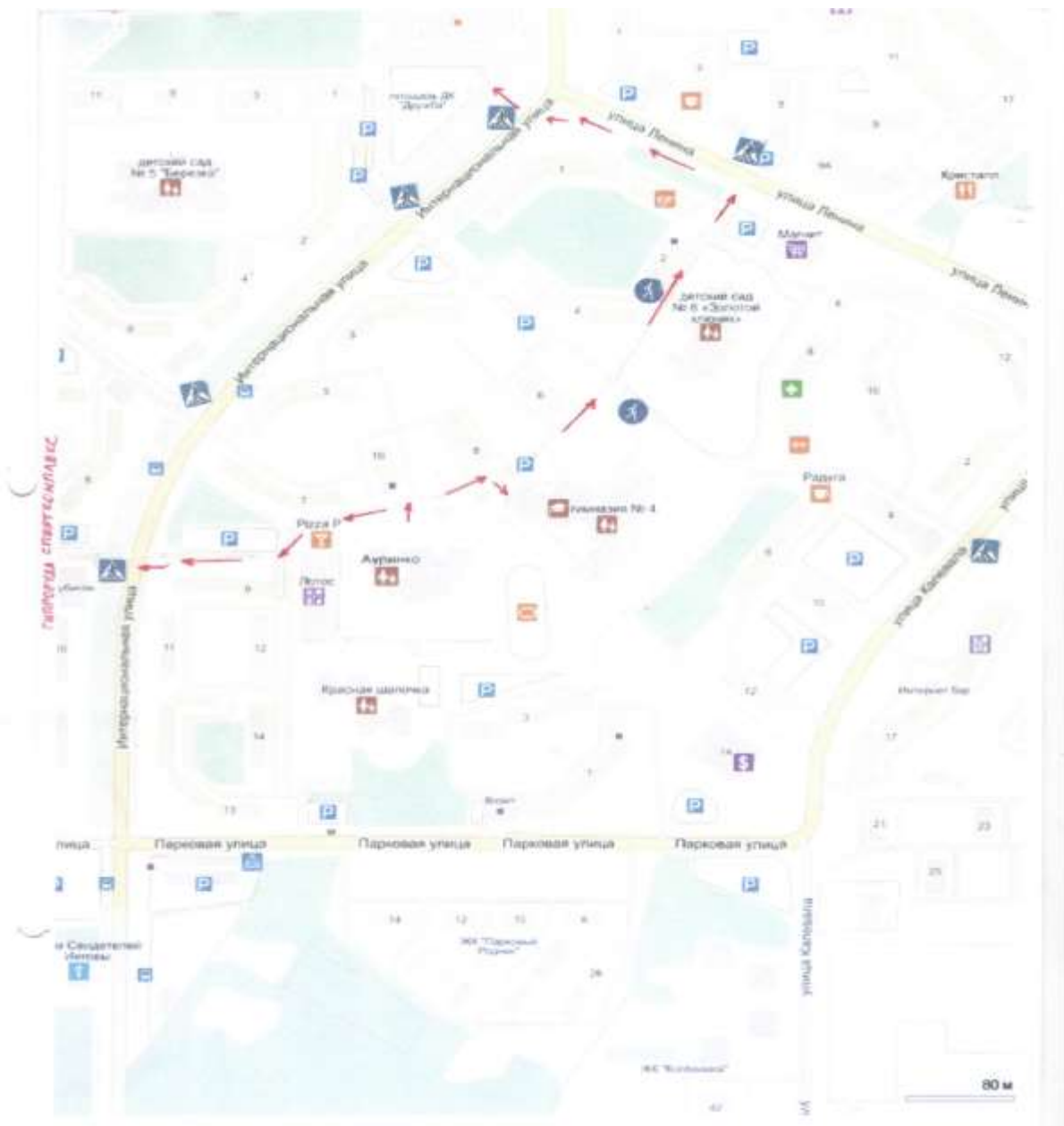



2. Схема организации дорожного движения в непосредственной близости от образовательного учреждения с размещением соответствующих технических средств организации дорожного движения, маршрутов движения несовершеннолетних обучающихся.




3. Маршруты движения организованных групп несовершеннолетних обучающихся.

3.1. Маршрут движения организованных групп несовершеннолетних обучающихся от образовательного учреждения к КСЦ «Дружба» и спорткомплексу «Гипроруда».




 Маршрут движения организованных групп несовершеннолетних обучающихся от образовательного учреждения к КСЦ «Дружба».

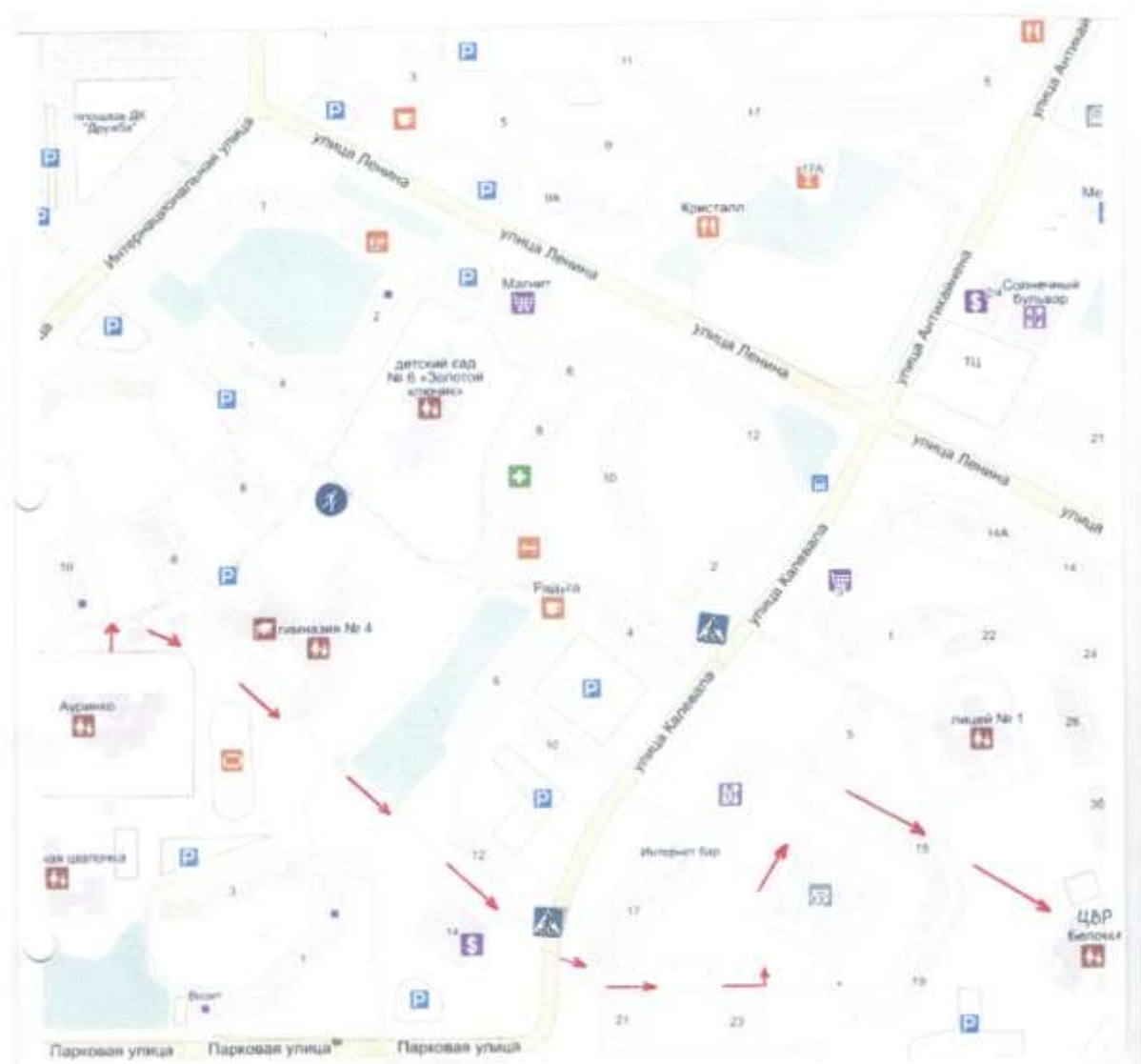
 Маршрут движения организованных групп несовершеннолетних обучающихся от образовательного учреждения к спорткомплексу «Гипроруда».


3.2. Маршрут движения организованных групп несовершеннолетних обучающихся от образовательного учреждения к «Культурно-музейному центру».



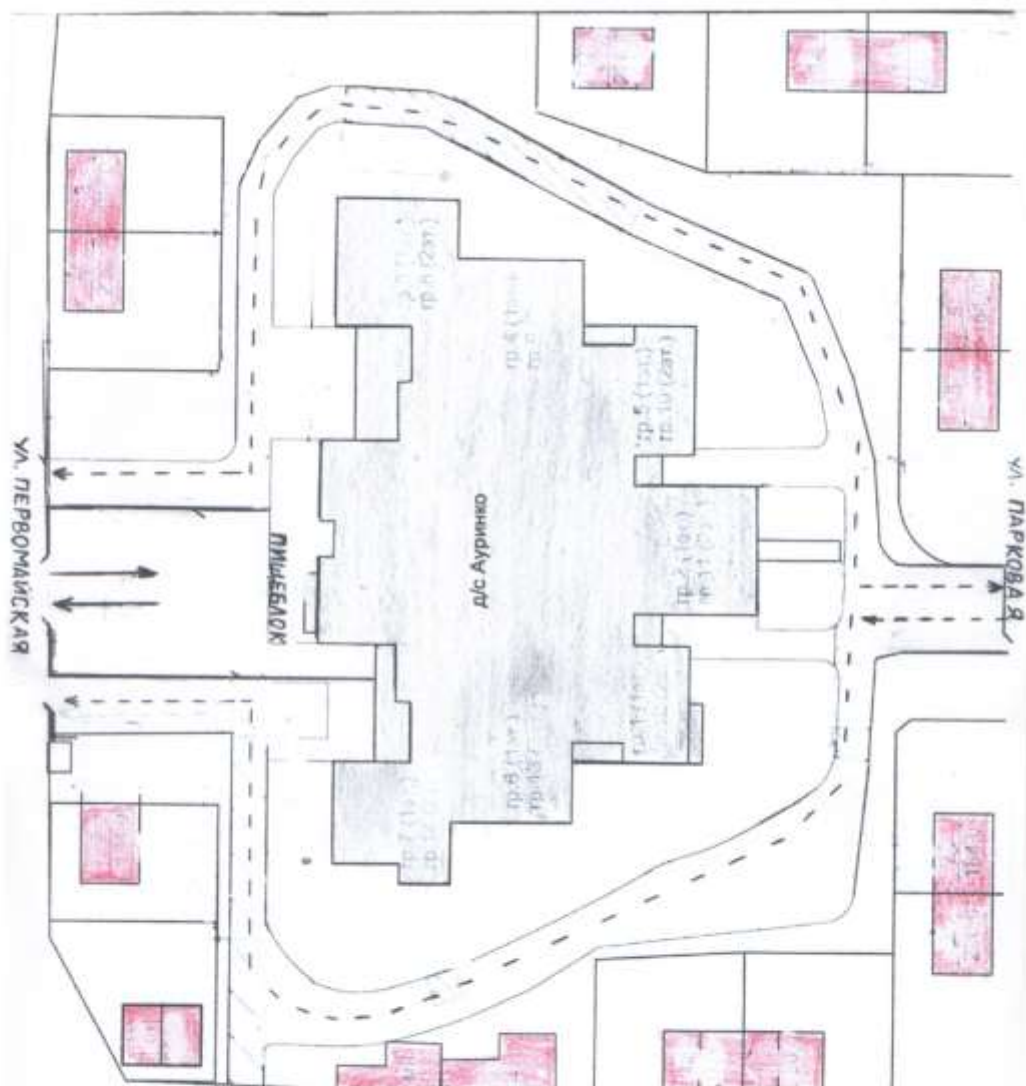
 Маршрут движения организованных групп несовершеннолетних обучающихся от образовательного учреждения к «Культурно-музейному центру».

3.3. Маршрут движения организованных групп несовершеннолетних обучающихся от образовательного учреждения к МБОУ ДОД «Центр внешкольной работы».



 Маршрут движения организованных групп несовершеннолетних обучающихся от образовательного учреждения к МБОУ ДОД «Центр внешкольной работы».

4. Пути движения транспортных средств к местам разгрузки/погрузки и рекомендуемые безопасные пути передвижения несовершеннолетних обучающихся по территории образовательного учреждения.



- Везд/выезд грузовых транспортных средств
- ← Рекомендуемые безопасные маршруты передвижения воспитанников по территории МБДОУ «Аурино»

II. Приложение.

1. План-схема пути движения транспортных средств и несовершеннолетних обучающихся при проведении дорожных ремонтно-строительных работ вблизи образовательного учреждения.

